

GREEN Screed EP

BELASTUNGSSTUFE

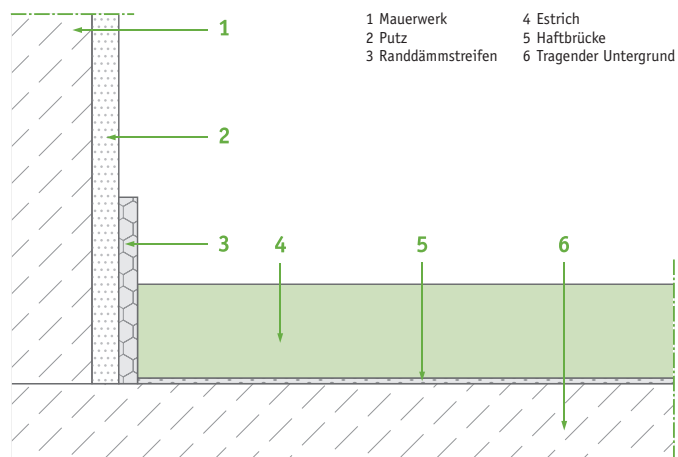


Komponenten

Art des Bodens: Epoxidharzestrich (EP)
Trennlage/Untergrund: Epoxidharz-Haftbrücke

Einsatzbereiche

- Balkone
- Loggien
- Dachterrassen
- Laubengänge
- Estrichausbesserung
- kurze Trockenzeit bzw. schnelle Belasbarkeit
- nach 18 Std. mit allen Oberbelägen zu belegen



Systemvarianten:

System	Gesamthöhe	Estrichscheibe
GREEN Screed EP 30	30 mm	30 mm
GREEN Screed EP 40	40 mm	40 mm
GREEN Screed EP 50	50 mm	50 mm
GREEN Screed EP 60	60 mm	60 mm

Produkteigenschaften:

• hochfeste „grüne“ Estrichscheibe in 30–60 mm Stärke	• gute chemische Beständigkeit
• Festigkeitsklasse 45 N/mm ²	• geringe Konstruktionshöhen möglich
• Verbundestrich	• Aushärtung innerhalb von 14–18 Std.*
• hohe Verschleißbeständigkeit, feuchtigkeitsresistent	• Untergrund: Epoxidharz-Haftbrücke
• höchste dynamische Belastung möglich	

* bei entsprechender Temperatur und Belüftung

Besonderheiten:

Untergrund geschliffen oder kugelgestrahlt, Randdämmstreifen zur schallbrückenfreien Estrichverlegung und als Trennung zum Mauerwerk, Anschlüsse an Zargen etc. mit entsprechenden Formteilen für höchste Anschlussqualität, Haftbrücke ebenfalls aus Epoxidharz für einen optimalen Haftverbund im System.

Optionen:

Im Gefälle verlegbar

Bewährter Epoxidharz-Verbundestrich in Spitzenqualität für höchste Ansprüche